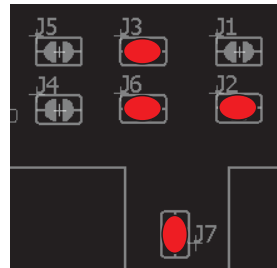
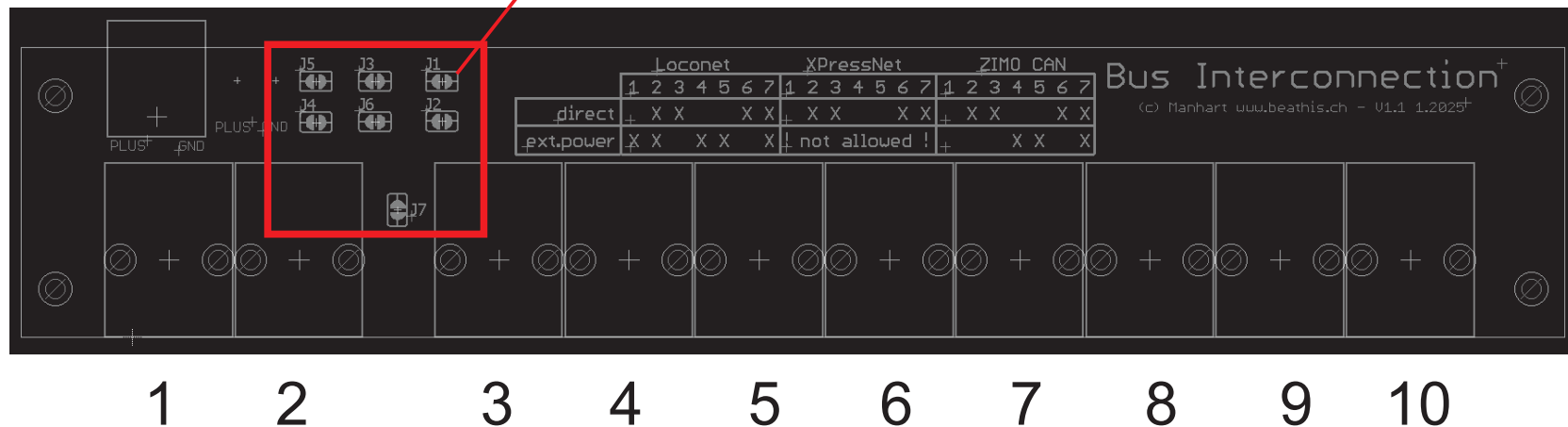


Bus-Verteiler für LocoNet, XPressNet und ZIMO-CAN

Ohne externe Einspeisung



Keine externe
Speisung anlegen !

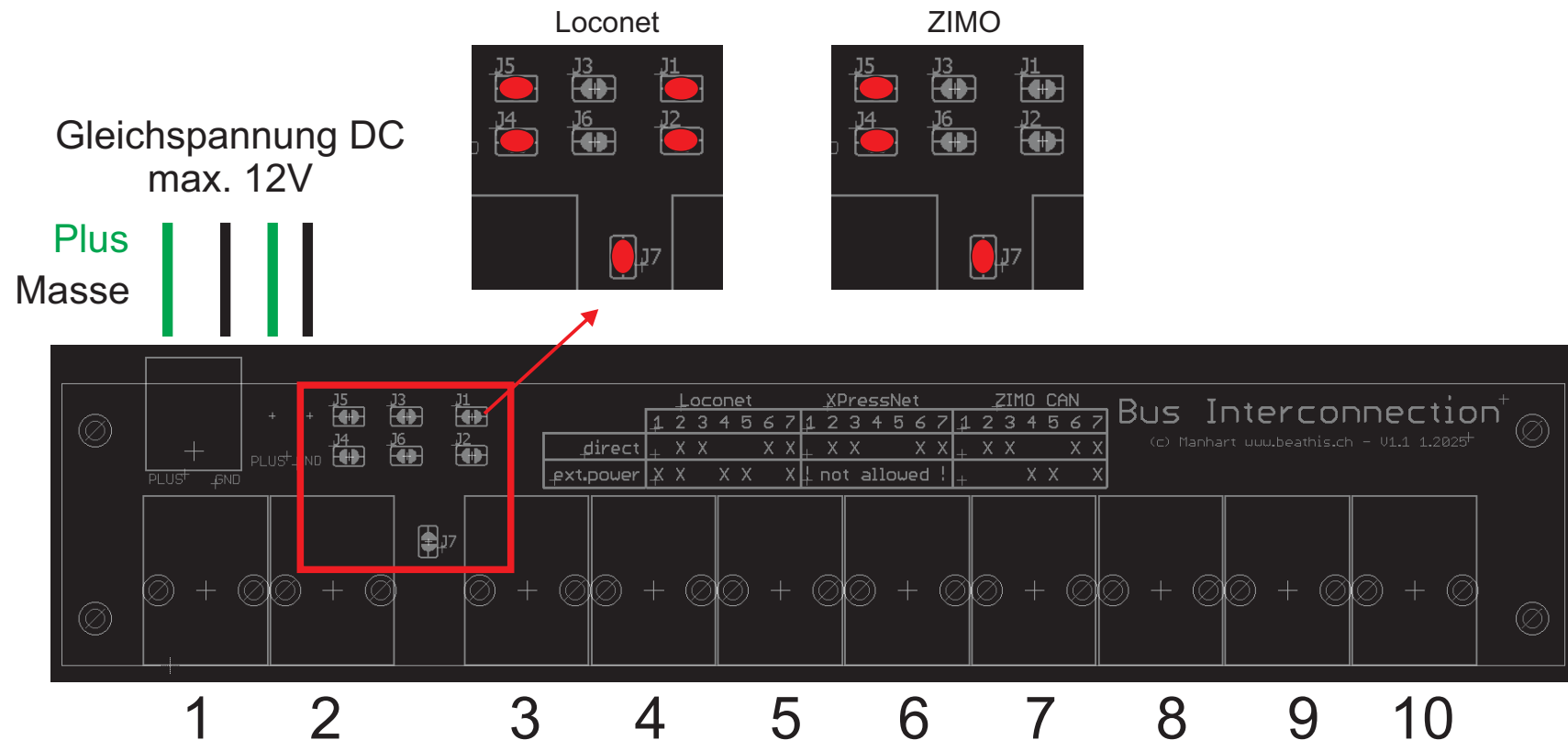


Buchsen 1..10 können beliebig verwendet werden.

Die Anweisungen in dieser Anleitung sind exakt zu befolgen. Die Haftung für Schäden durch den unsachgemässen Einsatz des Bus-Verteilers wird abgelehnt.

Bus-Verteiler für Loconet mit externer Einspeisung

! NUR FÜR LOCONET und ZIMO !



von Zentrale
zum nächsten Gerät

Buchsen 1+2 : Speisung von Zentrale
Buchsen 3..10 : Externe Speisung Bus-Verteiler

Die Anweisungen in dieser Anleitung sind exakt zu befolgen. Die Haftung für Schäden durch den unsachgemässen Einsatz des Bus-Verteilers wird abgelehnt.